

# РУКОВОДСТВО



**ПО СОЗДАНИЮ РЕКЛАМНЫХ МАТЕРИАЛОВ  
НА ОСНОВЕ НОВОГО ФИРМЕННОГО СТИЛЯ**

**2006**



# ОСНОВНЫЕ ЭЛЕМЕНТЫ



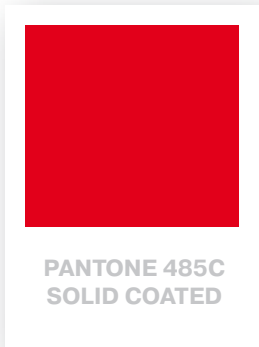
# ФИРМЕННЫЕ ЦВЕТА

## ОСНОВНЫЕ ЭЛЕМЕНТЫ

Красный – яркий, смелый, энергичный и эффектный цвет. Он идеально подходит нам. Мы используем этот цвет во всех наших коммуникациях. Мы хотим, чтобы, увидев красный цвет, люди узнавали нас. Красный цвет всегда должен быть одинаковым. Это pantone 485c.

Ниже приведены основные цвета бренда и их представления для разных технологий производства. Шрифт размером менее 7pt не рекомендуется печатать красками СМЮК. Если есть необходимость использовать мелкий шрифт, он должен воспроизводиться либо краской PANTONE (предпочтительно), либо черным цветом.

### ОСНОВНЫЕ ЦВЕТА БРЕНДА:



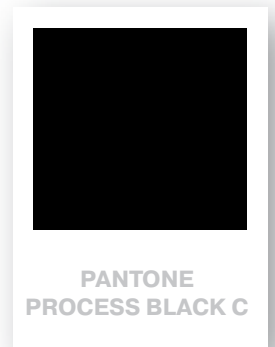
ИСПОЛЬЗУЕТСЯ ДЛЯ  
ЭЛЕМЕНТОВ ДИЗАЙНА,  
ЗАГОЛОВКОВ И ТЕКСТА  
В ЦВЕТНЫХ МАКЕТАХ



ИСПОЛЬЗУЕТСЯ ДЛЯ  
ПОДЗАГОЛОВКОВ

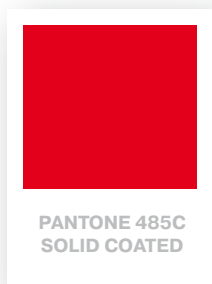


ИСПОЛЬЗУЕТСЯ  
ДЛЯ ОСНОВНОГО  
ТЕКСТА В ЦВЕТНЫХ  
МАКЕТАХ



ИСПОЛЬЗУЕТСЯ ДЛЯ  
МЕЛКОГО ТЕКСТА  
И В ЧЕРНО-БЕЛЫХ  
МАКЕТАХ

### ПАРАМЕТРЫ ДЛЯ РАЗНЫХ ПРИЛОЖЕНИЙ:



PANTONE 485C SOLID COATED  
PANTONE 485U SOLID UNCOATED  
(ДЛЯ МАТОВОЙ БУМАГИ)

СМЮК 0C 100M 100Y 0K  
RGB 255R 0G 0B  
HEX #052B1E



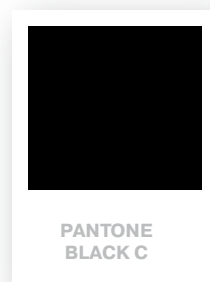
PANTONE COOL GREY 6C  
SOLID COATED  
PANTONE COOL GREY 6U  
SOLID UNCOATED  
(ДЛЯ МАТОВОЙ БУМАГИ)

СМЮК 0C 0M 0Y 30K  
RGB 173R 175G 175B  
HEX #ADAFAF



PANTONE COOL GREY 10C  
SOLID COATED  
PANTONE COOL GREY 10U  
SOLID UNCOATED  
(ДЛЯ МАТОВОЙ БУМАГИ)

СМЮК 0C 0M 0Y 60K  
RGB 102R 100G 101B  
HEX #666465



PANTONE BLACK PROCESS C SOLID  
COATED  
PANTONE BLACK PROCESS U SOLID  
UNCOATED  
(ДЛЯ МАТОВОЙ БУМАГИ)

СМЮК 0C 0M 0Y 100K  
RGB 30R 30G 30B  
HEX #1E1E1E

# ЛОГОТИП МТС

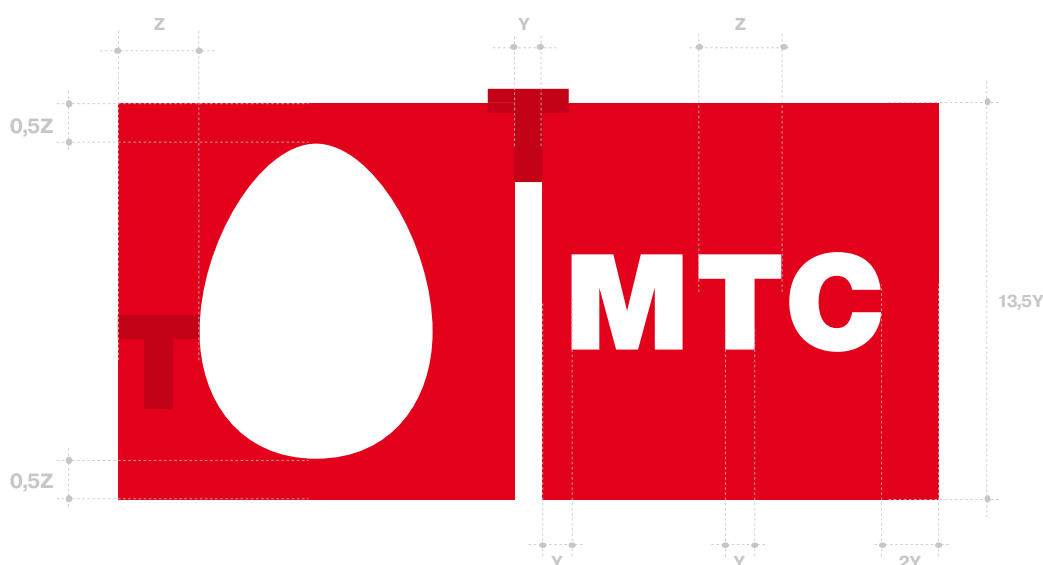
## ОСНОВНЫЕ ЭЛЕМЕНТЫ

Основа нашего нового логотипа – универсальный символ. Он означает саму жизнь, созидание, начало всего нового. Форма крепкая, но хрупкая, она близка нам и хорошо отражает суть нашей жизни. Сильные, но нежные, гордые, но сдержанные, прагматичные, но сентиментальные. Все это мы.

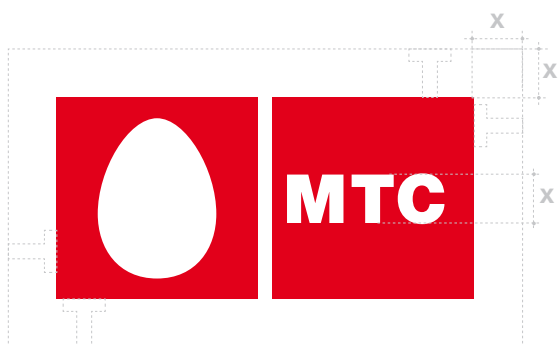
Наш новый логотип представляет собой композицию двух красных квадратов. В левом квадрате изображен символ белого цвета, в правом – белая аббревиатура “МТС”. Логотип является цельным, использование его элементов по отдельности не допускается. Исключение составляет сувенирная продукция, где допускается использование только квадрата с символом.

Ниже приведена схема построения логотипа. Минимальный размер логотипа – 20мм в ширину, для газетной печати – 25мм в ширину. Минимальный размер для экранных приложений – 80 пикселей в ширину.

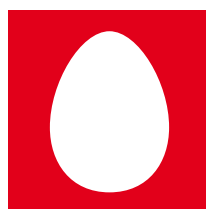
### ПОСТРОЕНИЕ



### СВОБОДНОЕ ПОЛЕ

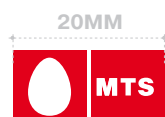


### ВАЖНО!



ИСПОЛЬЗОВАНИЕ СИМВОЛА БРЕНДА ОТДЕЛЬНО ОТ ЛОГОТИПА ДОПУСКАЕТСЯ ТОЛЬКО НА СУВЕНИРНОЙ ПРОДУКЦИИ

### МИНИМАЛЬНЫЙ РАЗМЕР

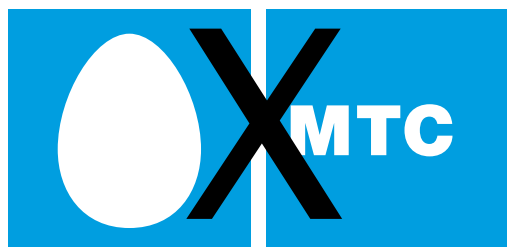


МИНИМАЛЬНЫЙ РАЗМЕР ЛОГОТИПА В ПЕЧАТНЫХ МАТЕРИАЛАХ – 20ММ В ШИРИНУ, МИНИМАЛЬНЫЙ РАЗМЕР ДЛЯ ГАЗЕТНОЙ ПЕЧАТИ – 25ММ В ШИРИНУ

# ЛОГОТИП: ОШИБКИ

## ОСНОВНЫЕ ЭЛЕМЕНТЫ

Ниже приведены примеры неправильного использования логотипа. Необходимо всегда использовать утвержденную версию логотипа. Никакие модификации логотипа не допускаются.



НЕ ДОПУСКАЕТСЯ ИЗМЕНЕНИЕ ЦВЕТА ЛОГОТИПА



НЕ ДОПУСКАЕТСЯ ИЗМЕНЕНИЕ ЦВЕТА ЭЛЕМЕНТОВ ЛОГОТИПА



НЕ ДОПУСКАЕТСЯ ИЗМЕНЕНИЕ РАЗМЕРА ЭЛЕМЕНТОВ ЛОГОТИПА



НЕ ДОПУСКАЕТСЯ ИЗМЕНЕНИЕ РАСПОЛОЖЕНИЯ БЛОКОВ ЛОГОТИПА



НЕ ДОПУСКАЕТСЯ ИСПОЛЬЗОВАНИЕ КОНТУРА ВОКРУГ ЛОГОТИПА



НЕ ДОПУСКАЕТСЯ ИСКАЖЕНИЕ ЛОГОТИПА



НЕ ДОПУСКАЕТСЯ ПОВОРОТ ЛОГОТИПА



НЕ ДОПУСКАЕТСЯ УДАЛЕНИЕ ЭЛЕМЕНТОВ ЛОГОТИПА

# ЦВЕТА ЛОГОТИПА

## ОСНОВНЫЕ ЭЛЕМЕНТЫ

Существует три допустимых цвета логотипа.

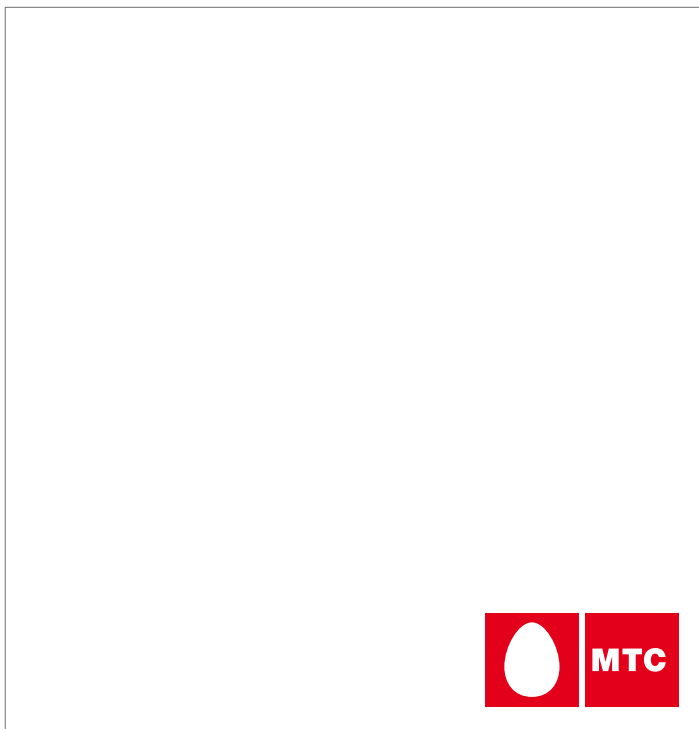
Основная версия логотипа – красного цвета. Она может размещаться исключительно на белом фоне.

Логотип белого цвета предназначен для размещения только на однородном красном фоне. Этот вариант допустим только при невозможности использования основной версии логотипа.

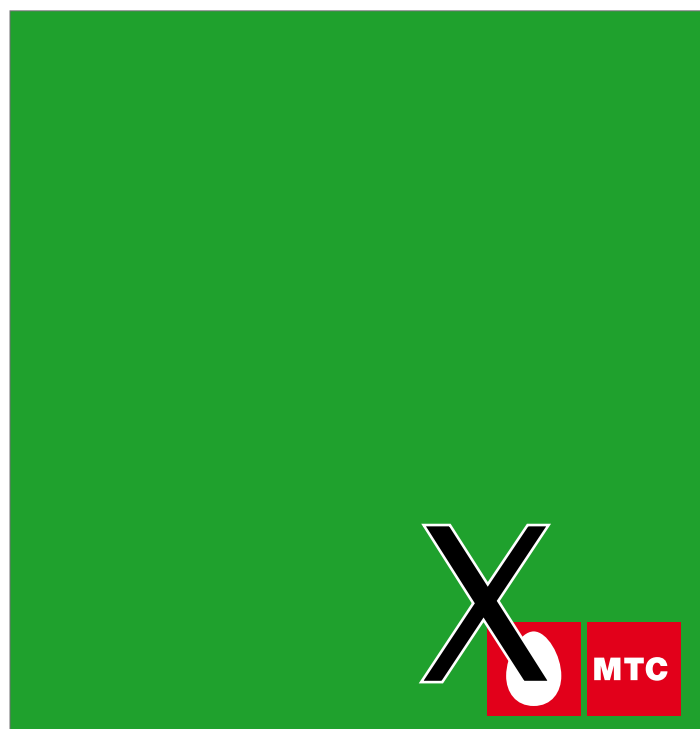
Логотип черного цвета используется только в черно-белых материалах.

Логотип всегда размещается горизонтально и почти всегда – на белом фоне.

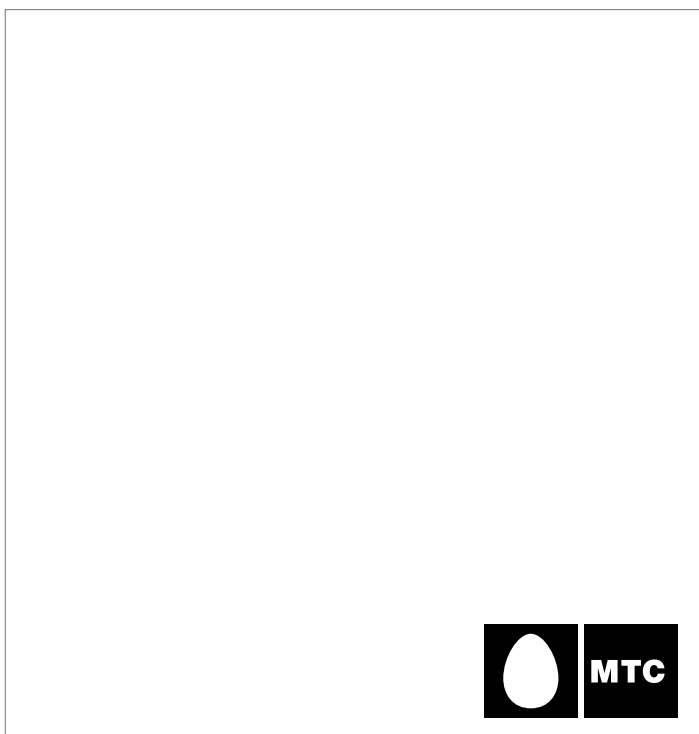
Правила размещения логотипа должны неукоснительно соблюдаться при разработке любых материалов.



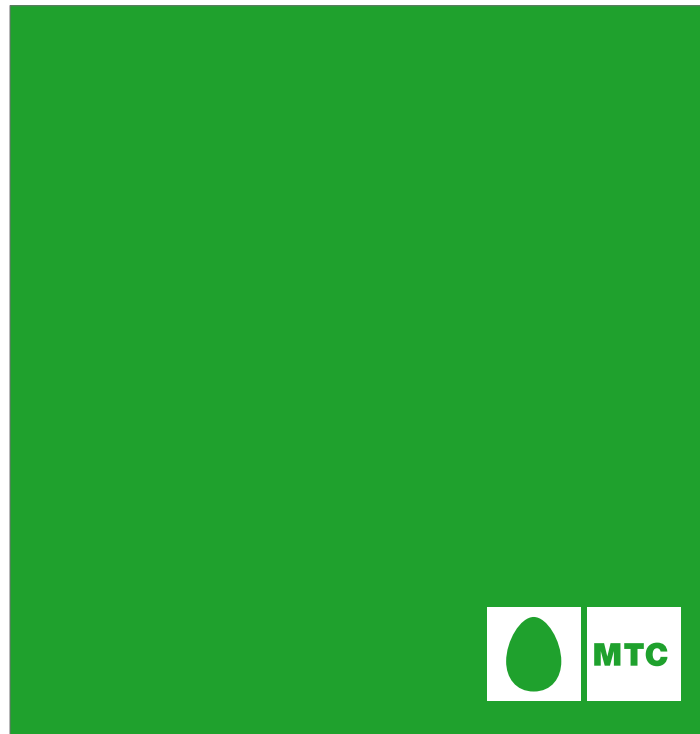
ЦВЕТНАЯ ПЕЧАТЬ: РЕКОМЕНДУЕМОЕ РАЗМЕЩЕНИЕ



ЛОГОТИП КРАСНОГО ЦВЕТА НЕ ДОЛЖЕН РАСПОЛАГАТЬСЯ НА ФОНЕ, ОТЛИЧНОМ ОТ БЕЛОГО



ЧЕРНО-БЕЛАЯ ПЕЧАТЬ: РЕКОМЕНДУЕМОЕ РАЗМЕЩЕНИЕ

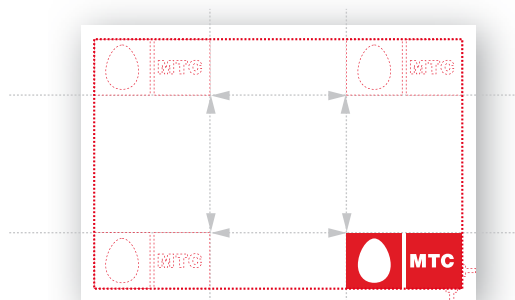
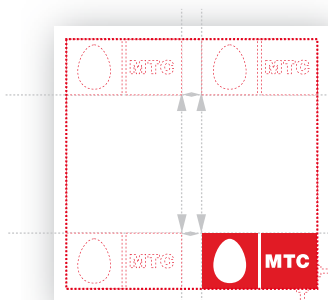
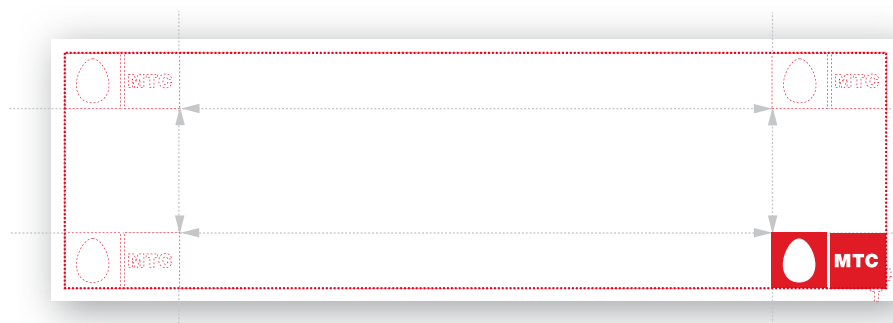
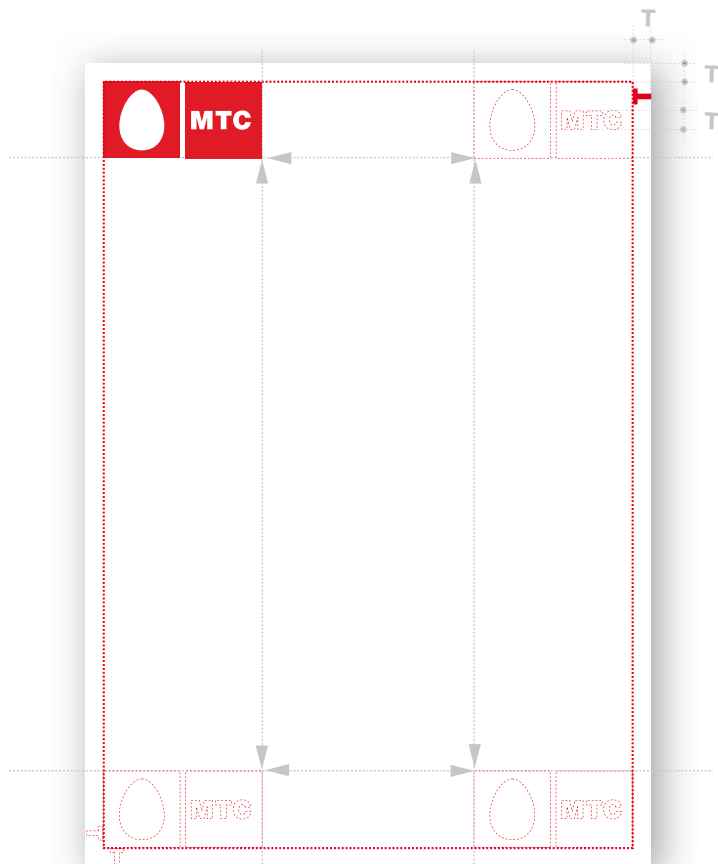


ВНИМАНИЕ! ТАКОЕ ИСПОЛЬЗОВАНИЕ БЕЛОЙ ВЕРСИИ ЛОГОТИПА ДОПУСТИМО ТОЛЬКО В СОВМЕСТНОЙ РЕКЛАМЕ

# РАЗМЕЩЕНИЕ ЛОГОТИПА

## ОСНОВНЫЕ ЭЛЕМЕНТЫ

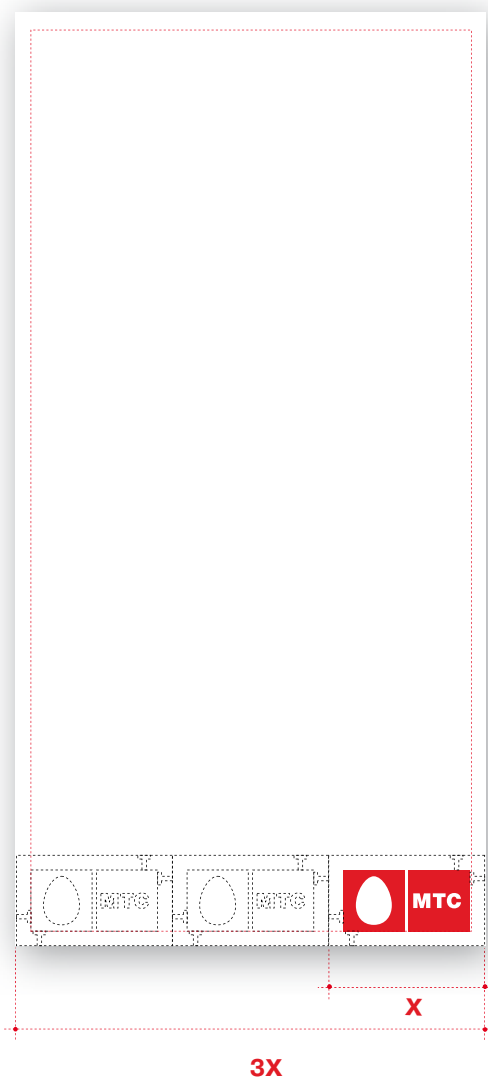
Логотип всегда располагается в одном из углов макета. Для лучшего восприятия между логотипом и краями формата должно быть оставлено белое поле. Ширина поля определяется размером логотипа и равна высоте буквы "Т".



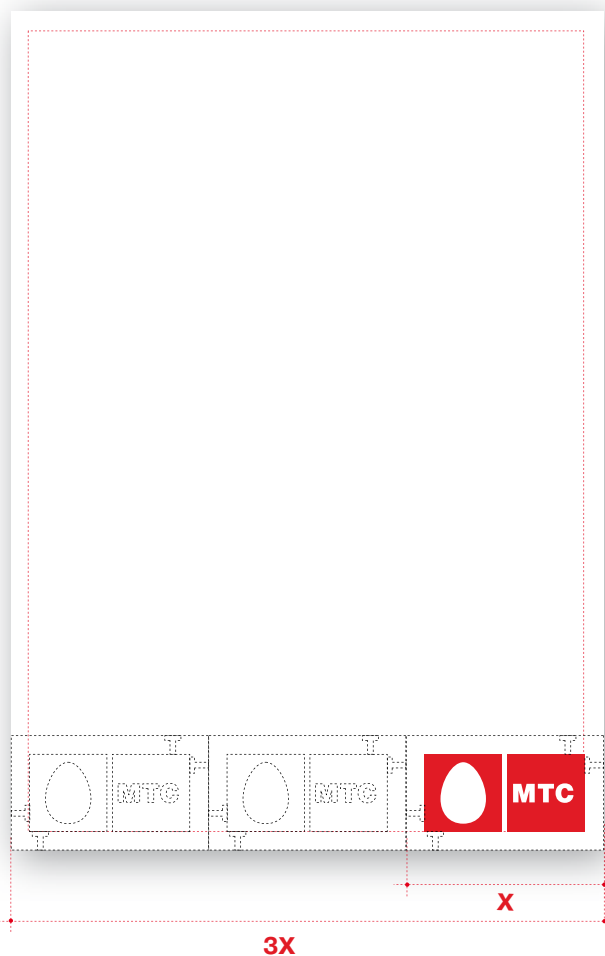
# РАЗМЕР ЛОГОТИПА: ВЕРТИКАЛЬНЫЙ ФОРМАТ ОСНОВНЫЕ ЭЛЕМЕНТЫ

Ниже приведено основное правило для расчета размера логотипа для типовых вертикальных форматов. Это правило должно неукоснительно соблюдаться для всех макетов с соотношением горизонтальной и вертикальной сторон до 1:2.

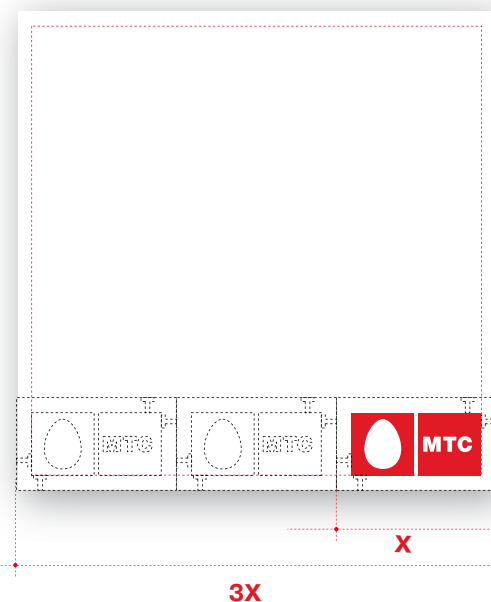
ФОРМАТ МАКЕТА  
ДЛЯ БИЗНЕС-СЕКМЕНТА



ВЕРТИКАЛЬНЫЙ ФОРМАТ А4



КВАДРАТНЫЙ ФОРМАТ



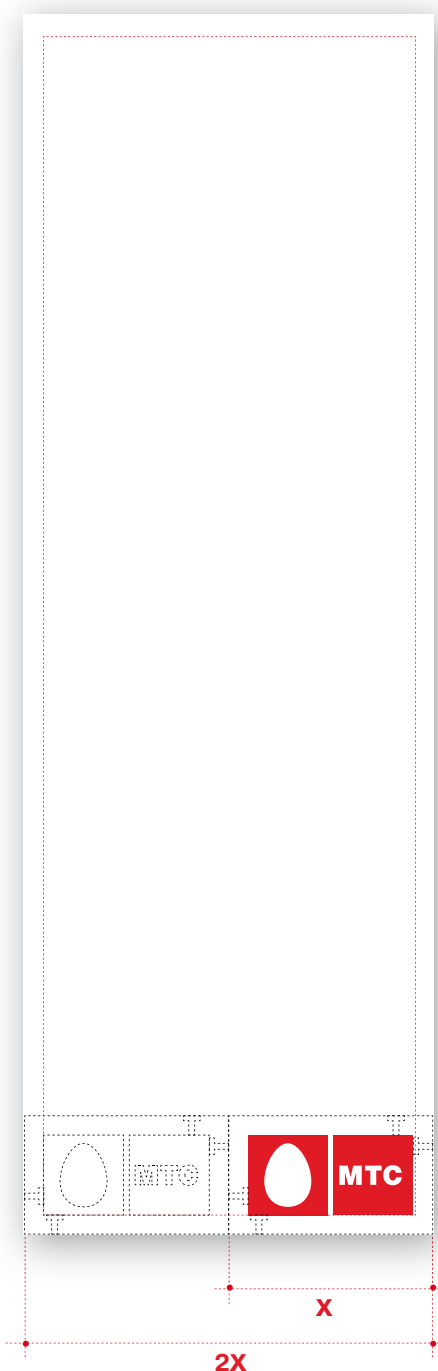


# РАЗМЕР ЛОГОТИПА: СИЛЬНО ВЫТЯНУТЫЕ ВЕРТИКАЛЬНЫЕ ФОРМАТЫ

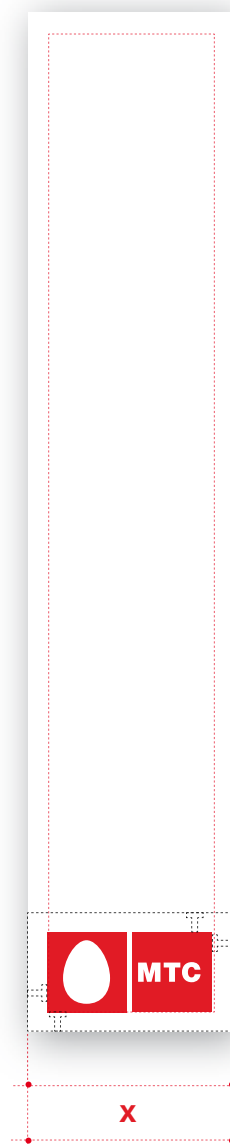
## ОСНОВНЫЕ ЭЛЕМЕНТЫ

Ниже приведены примеры альтернативного размещения логотипа на макетах, у которых вертикальная сторона формата превышает горизонтальную более чем в два раза. Эти варианты используются если размер логотипа, размещенного по основной схеме, оказывается либо меньше минимально допустимого, либо недостаточен для адекватного восприятия логотипа. Размещение логотипа во всю ширину формата (пример справа) допускается только для очень узких форматов и требует дополнительного согласования со специалистом департамента маркетинговых коммуникаций корпоративного центра.

ПРИМЕР ВЕРТИКАЛЬНОГО ФОРМАТА  
(СООТНОШЕНИЕ СТОРОН 1:3)



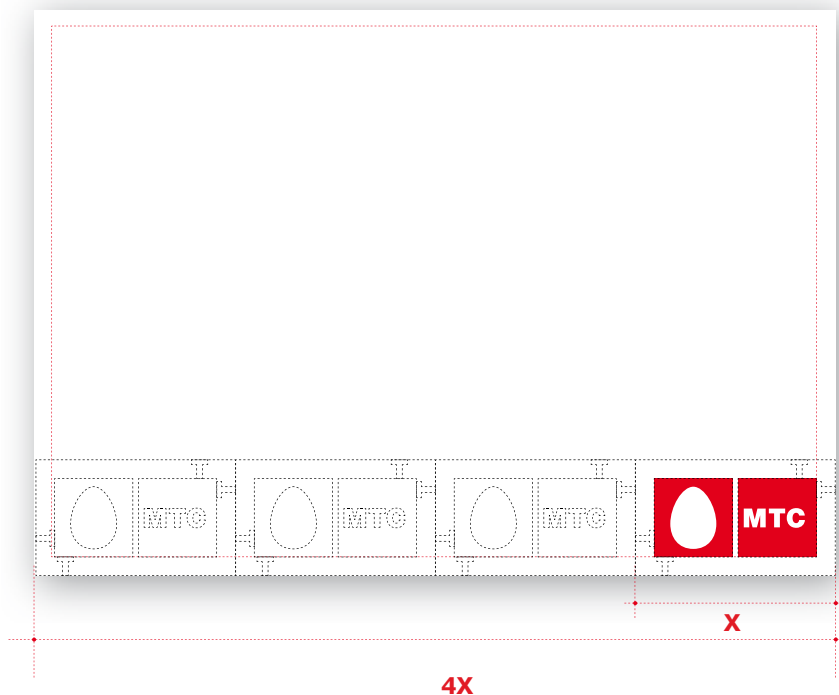
ПРИМЕР ВЕРТИКАЛЬНОГО ФОРМАТА  
(СООТНОШЕНИЕ СТОРОН 1:5)



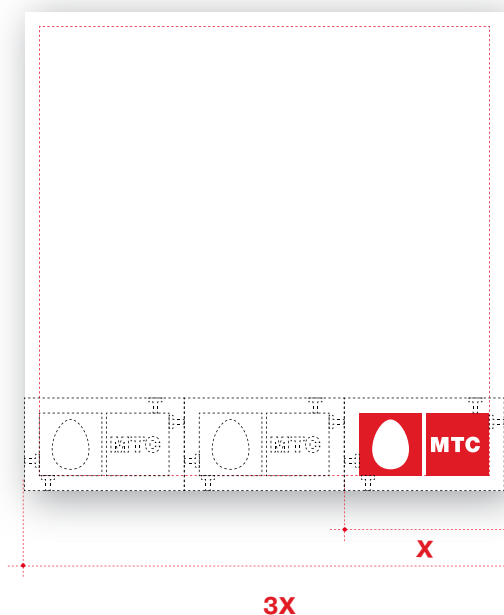
# РАЗМЕР ЛОГОТИПА: ГОРИЗОНТАЛЬНЫЙ ФОРМАТ ОСНОВНЫЕ ЭЛЕМЕНТЫ

Ниже приведены примеры расчета размера логотипа для типовых горизонтальных форматов.

ГОРИЗОНТАЛЬНЫЙ ФОРМАТ А4



КВАДРАТНЫЙ ФОРМАТ



ФОРМАТ МАКЕТА ДЛЯ БИЗНЕС-СЕКМЕНТА

